

Maxi Move

À partir d'un fauteuil



1

Placer le harnais autour du patient.
Placer les sangles de jambe vers l'intérieur des cuisses.

2

La poignée de positionnement doit se trouver dans la position opposée au patient.
Le berceau doit se trouver au niveau des épaules.

3

Ne PAS serrer les freins

4

Attacher correctement les clips de la sangle d'épaule au berceau.

5

Pousser la poignée de positionnement vers le bas et attacher correctement les clips de la sangle de jambe au berceau.

6

Attacher les clips des sangles de jambe normalement (A). Avertissement ! Si le patient est susceptible de donner des coups de pied, attacher les clips des sangles de jambe en les croisant (B).

7

Utiliser la télécommande pour lever et ajuster la position du patient.

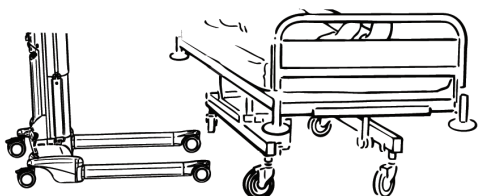
8

Déplacer le lève-personne de façon à ce qu'il se trouve à l'écart du fauteuil. Transférer le patient.

À partir du lit

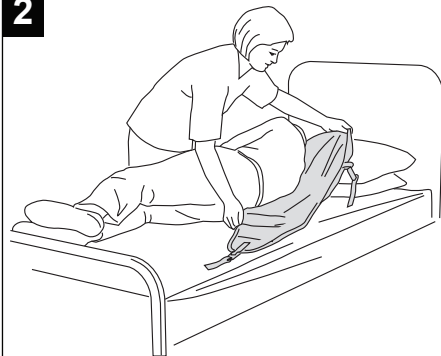


1



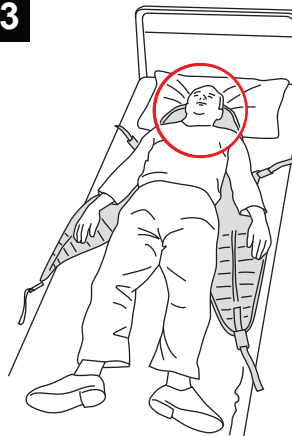
Vérifier qu'il y ait un espace suffisant sous le lit pour les pieds du châssis.

2



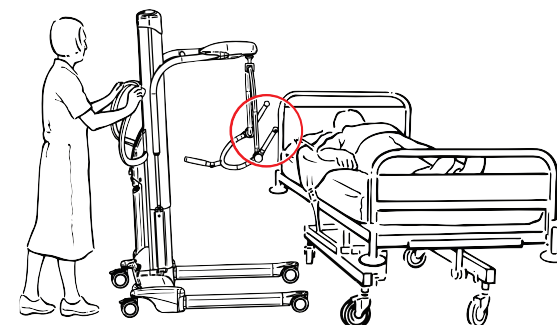
Placer le harnais sous le patient.

3



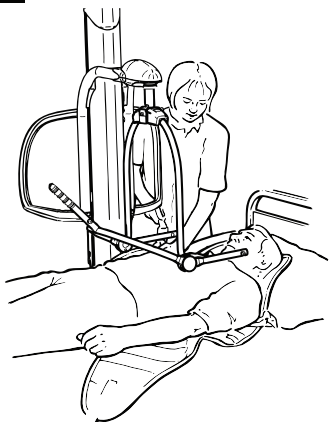
La zone du repose-tête du harnais doit se trouver sous la nuque du patient.

4



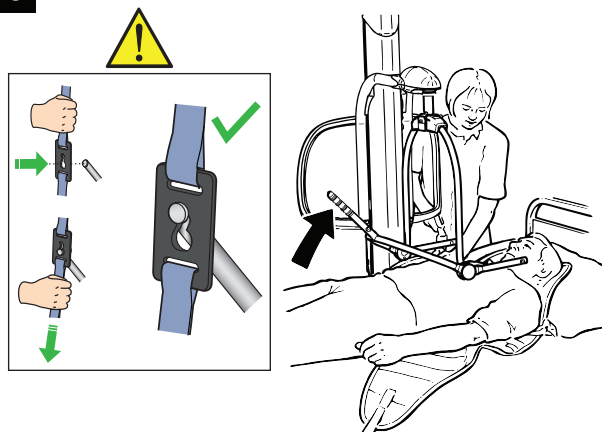
S'approcher du lit, la partie ouverte du berceau mobile étant dirigée vers la tête du patient. Écarter les pieds du châssis, si besoin est.

5



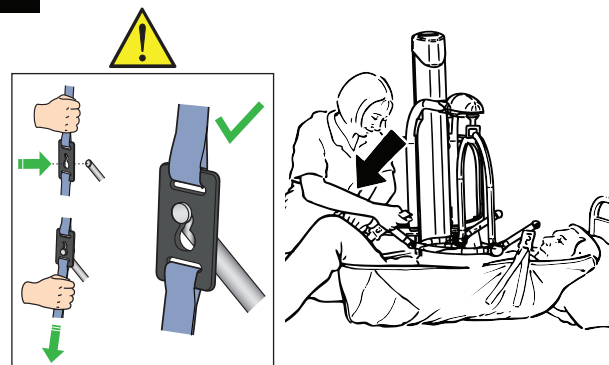
Placer le berceau par-dessus le patient et le centrer par rapport à ce dernier.

6



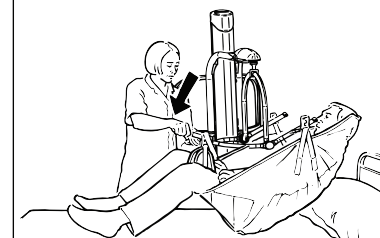
Utiliser la poignée de positionnement pour incliner le berceau. Attacher correctement les clips de la sangle d'épaule au berceau.

7



Pousser la poignée de positionnement vers le bas et attacher correctement les clips de la sangle de jambe au berceau en passant sous les cuisses.

8



Lever et transférer le patient.