



Pour Démarrer

Smartbox

# Smartbox

Pour support, vidéos, webinars et information visitez nous sur [www.thinksmartbox.com](http://www.thinksmartbox.com)

## Proteor

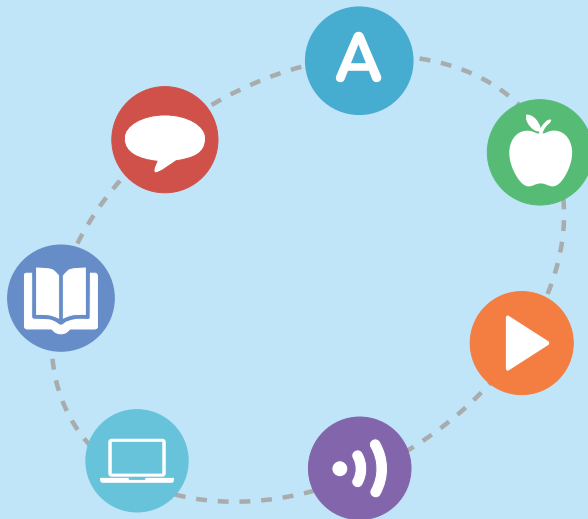
Pour toute information complémentaire :  
[www.aides.electroniques.proteor.fr](http://www.aides.electroniques.proteor.fr)

Bienvenue !



**Grid 3 vous donne le pouvoir de communiquer, apprendre et contrôler votre monde.**

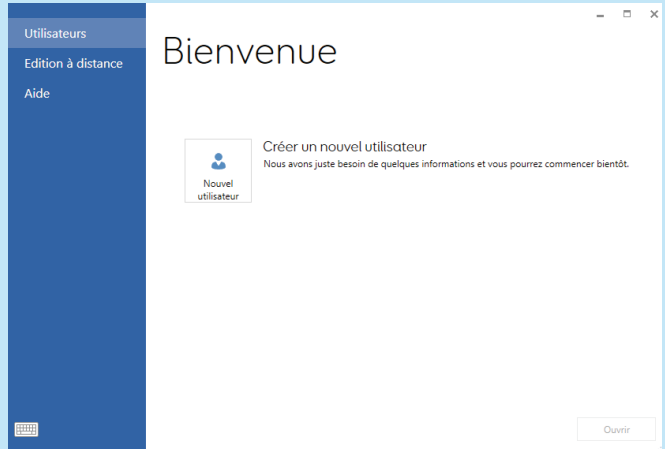
Ce livret vous aide à maîtriser Grid 3 et à communiquer immédiatement. Dès que vous commencez, n'oubliez pas de consulter les vidéos et les fiches d'apprentissage pour améliorer votre usage de ce logiciel.



# Créer un utilisateur

Créer un utilisateur est la première étape pour utiliser Grid 3. Dès que l'utilisateur est créé vous pouvez personnaliser ses paramètres, ses grilles, ses moyens d'accès, sa voix et bien plus.

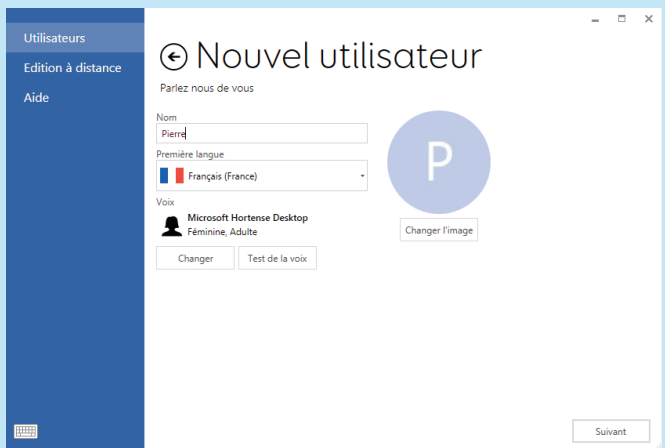
Vous allez être guidé pour créer votre premier utilisateur quand vous démarrez Grid 3:



Ecrivez le nom, choisissez la langue et la voix. Vous pouvez aussi ajouter une photo.

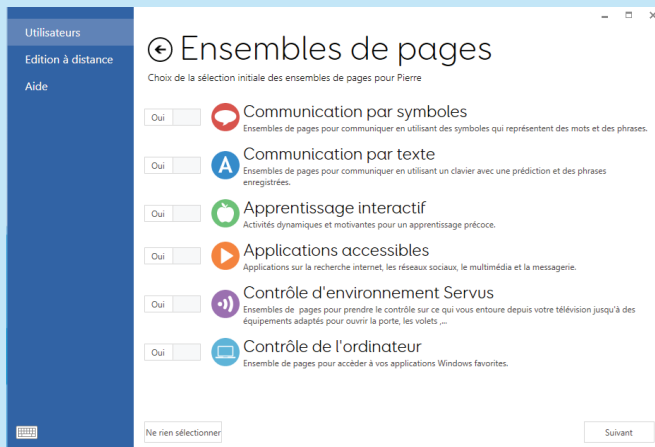
## ★ Astuce

Vous pouvez utiliser l'option photo pour prendre directement une photo avec la caméra de votre PC.



Choisissez le type d'ensembles de pages pour votre utilisateur à partir des 6 options.

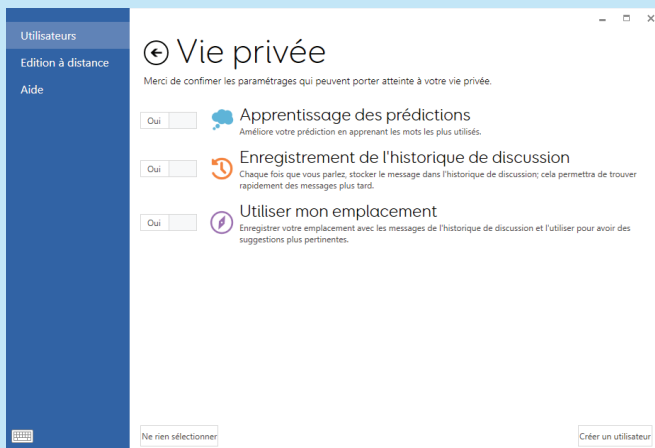
Vous pouvez ajouter ou supprimer des ensembles de pages plus tard donc pas de souci si vous n'êtes pas sûr à ce stade.



Grid 3 utilise une prédiction de mots efficace pour accélérer la communication.

Pour cela vous pouvez autoriser Grid3 à connaître les mots, les phrases que vous utilisez et votre localisation. Vous pouvez modifier ce paramètre à tout moment.

Cliquer sur "créer utilisateur" pour terminer.



## ★ Astuce

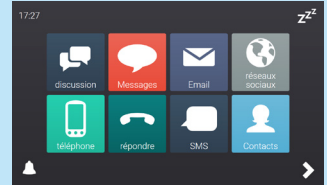
Un utilisateur peut interdire l'enregistrement de son activité en utilisant la commande "mode privé".



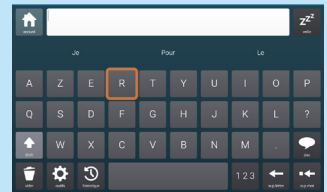


## communication par texte

**Fast Talker 3 est un ensemble pour les utilisateurs qui accèdent à l'écriture. De la page d'accueil vous pouvez accéder à la discussion ou à des applications tel que SMS, téléphone, email, réseaux sociaux , musique player et bien plus.**



Fast Talker 3 utilise la prédiction et l'historique de discussion pour accélérer la communication.



**Text Talker est un ensemble pour les utilisateurs qui accèdent à l'écriture. Il inclut la prédiction et une banque de messages pour une communication instantanée.**



# Ensembles de pages

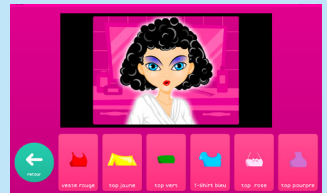
## Apprentissage interactif

Apprentissage interactif est une nouvelle façon d'apprendre et explorer. Chaque activité a été créée pour apprendre par le jeu et progresser par la communication. Chaque activité est complétée par une page de communication pour expliquer ce que vous avez fait. Choix de 25 activités dans 4 ensembles.

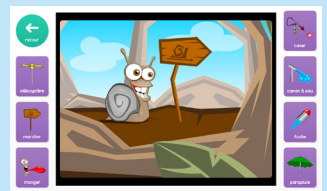
**Cause et effet inclut jouer avec Dilbert le chien, jouer du piano et la chance de créer votre propre affichage.**



**Vous pouvez choisir de travailler votre créativité en choisissant des activités comme déguisement, faire un défilé de mode, des gateaux ou construire une voiture de course !!**



**Vous pouvez vous lancer dans des défis en faisant des courses de voitures, jouer à puissance 4 ou dans une aventure avec l'escargot robot !**



**Les scènes visuelles interactives ont un contenu dynamique et motivant pour aider à l'apprentissage du langage et de l'écriture.**





# Applications accessibles



Grid 3 contient d'office des ensembles prêts pour l'accès à la musique, la photographie, les SMS, la navigation internet, les réseaux sociaux, les emails, le téléphone, le traitement de texte et plus!

## Réseaux sociaux et internet

Poster, partager and explorer vos comptes Twitter et Facebook. Envoyez vos mises à jour et vos tweets rapidement et facilement.

La construction du navigateur donne accès intuitivement aux sites et utilise les dernières évolutions internet. Les cases contenant tous les liens à un site peuvent être générées automatiquement.

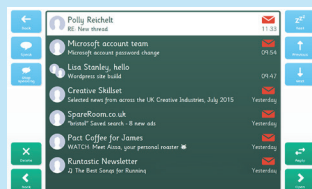
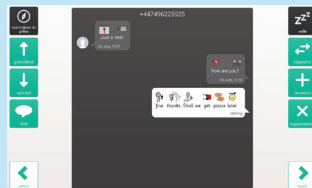


# Ensembles de pages

## Communication à distance

Devenez mobile en utilisant la messagerie et le contrôle du téléphone. Les messages écrits peuvent être symbolisés pour aider à leur compréhension.

Envoyer et recevez des emails pour garder le contact. C'est facile de faire des messages, de les recevoir et de les envoyer !

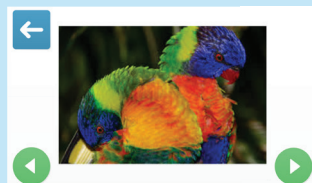
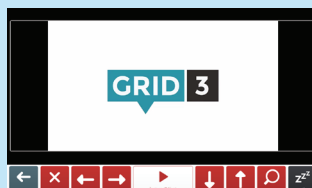


## Musique, photos et vidéos

Naviguez dans vos media en utilisant cet ensemble de pages.

Construisez facilement vos play lists ! Les videos sont faciles à classer et à visionner. L'utilisation de l'application Youtube rend la navigation video très aisée.

Les ensembles de pages caméra et album photo permettent de prendre et de partager vos meilleurs clichés !



## ★ Astuce

Vous pouvez facilement ajouter des applications dans un ensemble de pages. En mode édition cliquez sur "ensemble de pages" et ajouter l'application à partir d'un autre ensemble.

# Contrôle d'environnement Servus

Le contrôle d'environnement de Grid 3 vous permet de tout contrôler dans votre domicile, des lampes à votre porte électrique. Cela fonctionne avec tous vos équipements télécommandables par infra rouge comme votre TV, décodeur ou chaîne.



2 ensembles de pages sont inclus: version complete ou version simple.

Le design simple et convivial de Servus rend la navigation intuitive.



## ★ Astuce

L'accès en commande vocale rend votre contrôle d'environnement pilotable simplement par la voix ! Voir Moyens d'accès et réglage de la voix.

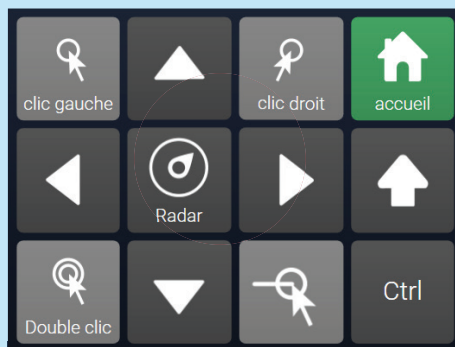
# Ensembles de pages

## Contrôle PC

Le contrôle du PC dans Grid 3 vous installe au poste de contrôle de votre PC avec tous les outils pour piloter votre PC quelque soit le moyen d'accès ( commande oculaire, Contacteur , ...).

2 ensembles de pages sont disponibles – un pour le contrôle par pointeur ( optimisé pour la commande oculaire ou pointeur de tête ), et un par contacteur.

L'utilisateur par pointeur peut choisir une touche à cliquer puis regarder l'écran du PC pour zoomer sur l'écran et cliquer. Par contacteur il est possible de tout contrôler aussi.



Le clavier sur écran peut être utilisé sur tout type de logiciel (navigateur , word, office , ...).

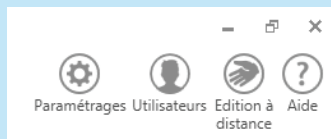
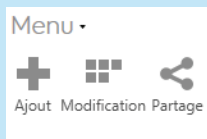


## ★ Astuce

N'oubliez pas de consulter notre centre de ressources.

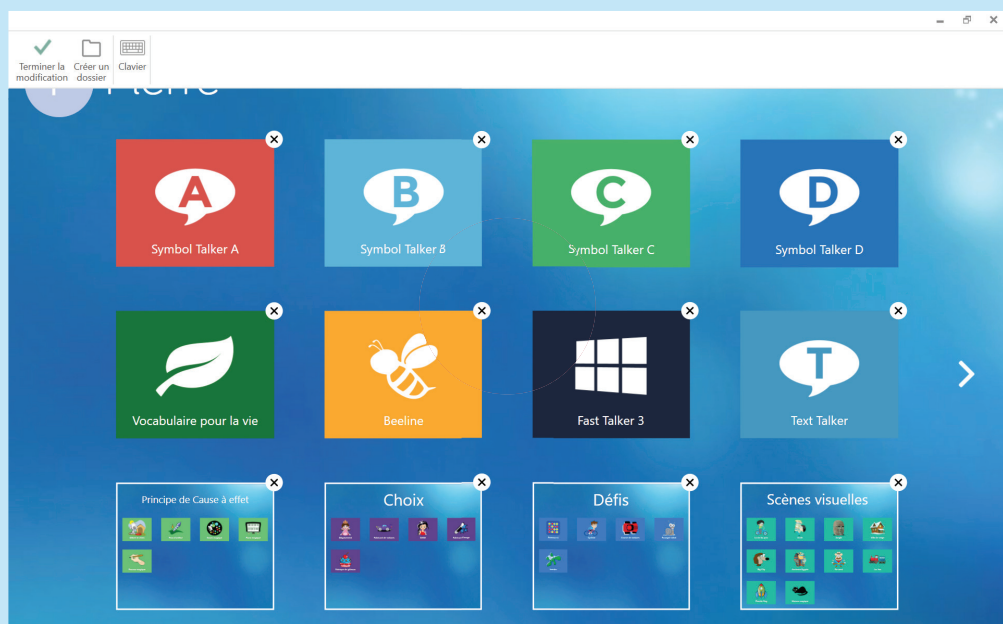
L'explorateur de grilles est votre tableau de bord pour manager et charger des ensembles de pages. Il est pleinement accessible quelque soit le moyen d'accès sélectionné.

Cliquez sur la barre de Menu en haut de l'écran pour voir les options.



## Organisation des ensembles de pages

Vous pouvez organiser l'ordre de vos ensembles en cliquant sur "organiser les ensembles de pages".



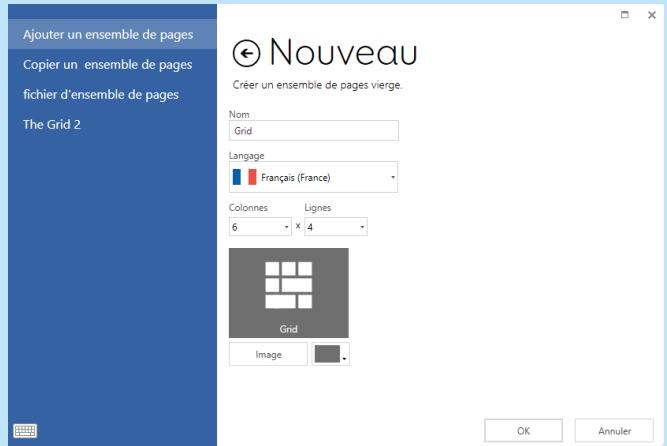
Faites glisser vos ensembles sur l'écran ou créez un dossier pour les placer. Si vous avez plus d'ensembles vous pouvez les déplacer dans la page suivante en les faisant glisser sur la flèche à droite. Puis cliquer sur Fin.

# Explorateur de grilles

## Ajouter des ensembles de pages

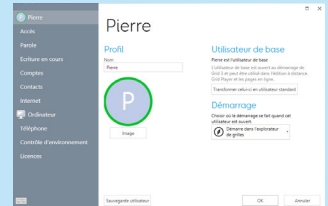
Vous pouvez ajouter des ensembles en cliquant sur "Ajouter un ensemble de pages" dans le menu.

Les ensembles existants sont classés par thème. Vous pouvez créer des ensembles vides ou rechercher des ensembles auprès d'utilisateurs sur le net.



## Paramétrages

Cliquer sur la barre de menu puis sur Paramétrages. Vous pouvez parcourir et changer les paramètres pour l'utilisateur en cours incluant les moyens d'accès, la voix, le contrôle d'environnement. (voir leçon 3 dans les fiches pour plus d'information).



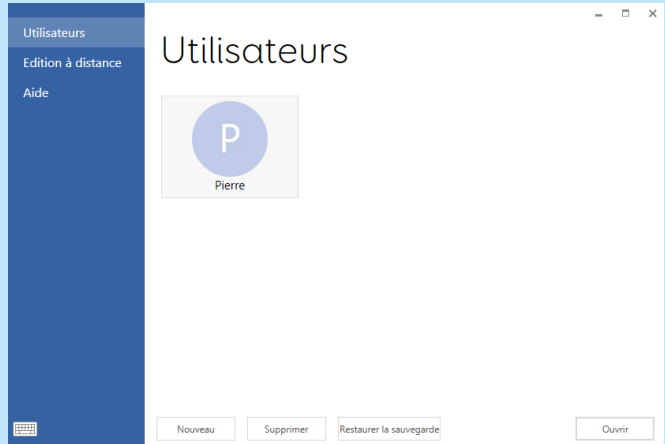
## ★ Astuce

Ces paramètres seront actifs pour tous les ensembles de cet utilisateur. Cela signifie que vous n'avez à organiser ces paramètres qu'une fois pour un utilisateur.

## Utilisateurs

Vous pouvez passer d'un utilisateur à l'autre ou créer un nouvel utilisateur en cliquant sur Utilisateurs dans l'explorateur de grilles.

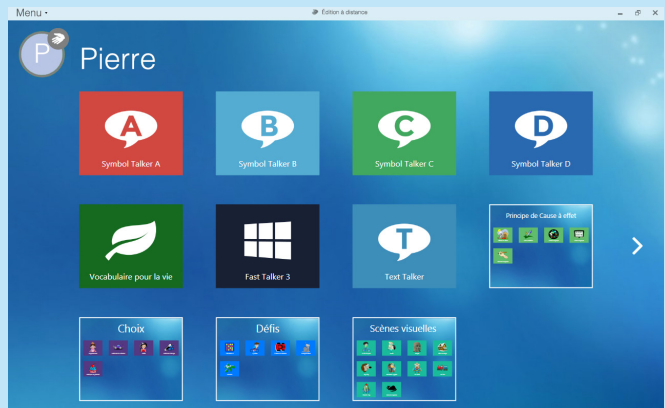
Vous pouvez aussi restaurer un utilisateur en cliquant sur "restaurer sauvegarde".



## Edition à distance

L'édition à distance permet à un autre utilisateur d'accéder à vos ensembles de pages et les éditer.

Vous pouvez intervenir sur les ensembles de pages d'un autre utilisateur en choisissant Edition à distance dans le menu. Voir leçon 2.8.

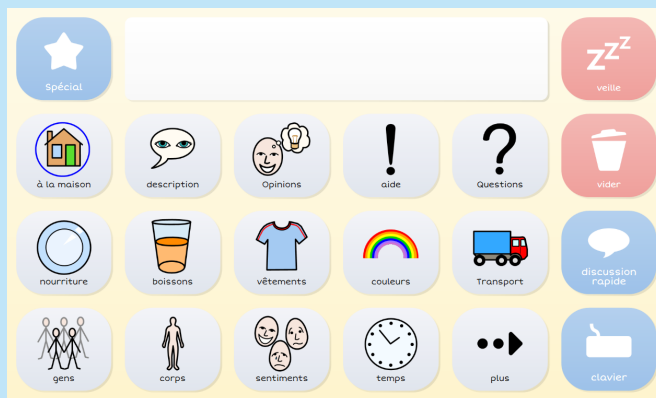


# Utilisation d'un ensemble de pages

Utiliser un ensemble de pages est facile et intuitif. Les ensembles peuvent être sensiblement différents mais nous allons utiliser Symbol Talker A pour vous montrer les bases.

La grande case en haut est l'espace d'écriture.. C'est là que le message est écrit.

Cliquer sur cette case va faire parler ou déplacer le curseur selon les réglages.



Les cases vertes sont les débuts de phrases. Les cases blanches sont des listes de mots. Ces 2 types de cases envoient du texte dans l'espace d'écriture. Dans le cas où il y ait plus de mots cliquez sur la case Plus.

Les cases rouges sont des commandes qui donnent accès à des fonctions spéciales. La case en haut à droite met Grid 3 en pause dans le cas d'utilisation de commande oculaire ou de pointeur . cliquez de nouveau pour réactiver.

**Les cases de liaison sont utilisées pour aller dans d'autres pages.** Dans ce cas le retour à la page d'accueil se fait en cliquant sur la case Accueil.

## ★ Astuce

Pour trouver rapidement un mot cliquez sur la barre de menu puis sur "chercher mot".



C'est facile et rapide de changer une case ou une page. Nous allons vous montrer comment faire quelques changements dans une case et comment ajouter un mot dans une page.

## Changer l'image ou l'étiquette.

Cliquez sur la barre de menu puis sur édition. (or appuyez sur F11 sur votre clavier) sélectionnez la case que vous voulez éditer.

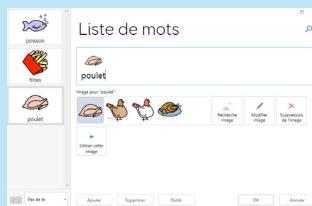


Maintenant vous pouvez changer le texte qui apparaît dans la case en cliquant changer l'étiquette ou en sélectionnant une autre image. Cliquez sur Fin d'édition et sauvegardez les changements.

Pour plus d'info voir la leçon **1.1** et **1.2**.

## Ajout dans une liste de mots

Si votre page utilise une liste de mots vous pouvez rapidement ajouter un mot en cliquant sur la barre de menu et liste de mots. Puis Ajout, tapez un nouveau mot, choisissez une image, puis OK. Plus d'info voir leçon **2.1**.



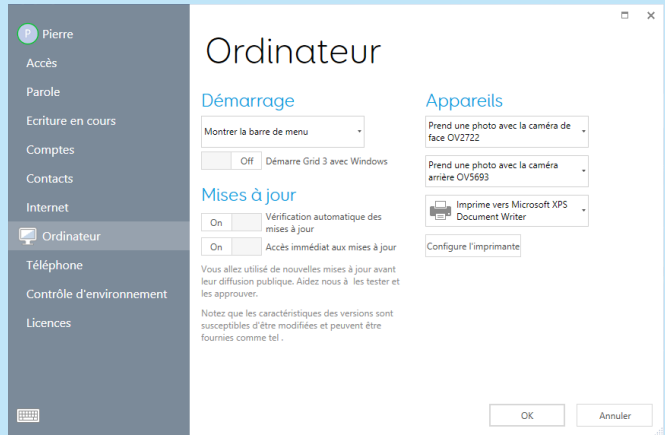
## ★ Astuce

Vous pouvez ouvrir le clavier sur écran en cliquant sur l'icône en bas à gauche.

# Réglages du démarrage

Vous pouvez régler Grid 3 pour qu'il s'ouvre automatiquement quand vous allumez votre ordinateur.

Dans les paramètres cliquez sur Ordinateur puis Démarrer Grid 3 avec **Windows**.

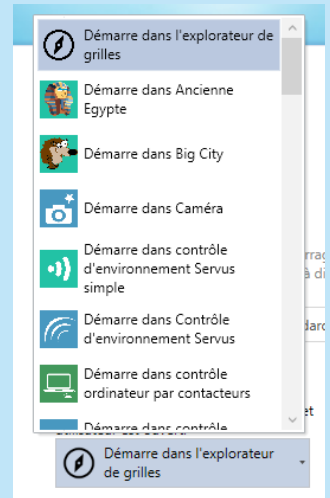


## ★ Astuce

Vous pouvez aussi régler Grid 3 pour utiliser votre caméra et votre imprimante ici.

## Régler l'ensemble de pages de démarrage

Pour choisir quelle page s'ouvre au démarrage, vérifiez que l'utilisateur de base est sélectionné et cliquez sur la barre de menu en haut puis paramètres. Sous "démarrage" cliquer dans le menu et choisissez dans la liste des ensembles de pages ou dans explorateur de grilles.



Handwriting practice area consisting of 12 horizontal dotted lines.

Continuez votre voyage sur Grid 3 sur  
[www.thinksmartbox.com](http://www.thinksmartbox.com)

Smartbox