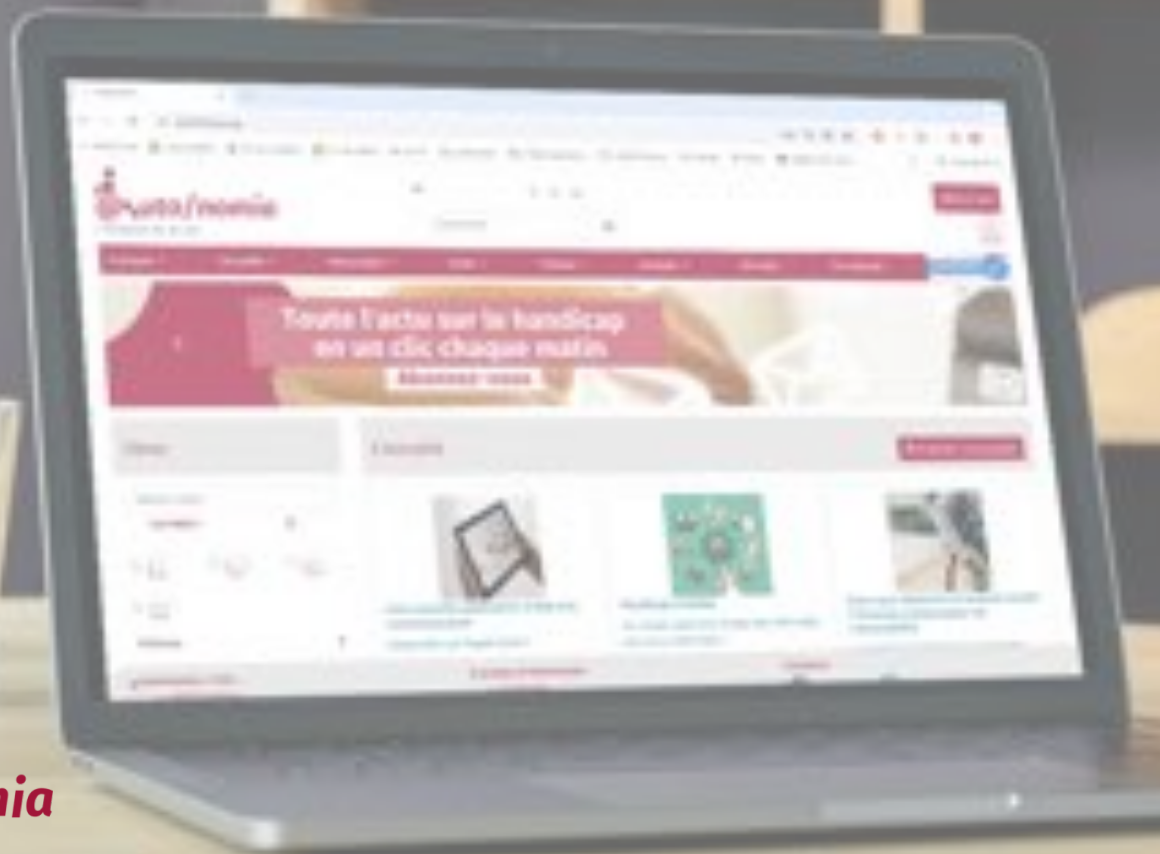




2023

RAPPORT D'ACTIVITÉS



SOMMAIRE

- 01** Qui sommes-nous ?
- 02** Les chiffres clés de 2023
- 03** Nos projets
- 04** Notre site web
- 05** Ceux qui nous font confiance
- 06** Contact

QUI SOMMES-NOUS?

UNE ASBL



Autonomia est une **association par et pour des personnes en situation de handicap**. L'Asbl œuvre, depuis maintenant 35 ans, en faveur de l'inclusion et de l'autonomie des personnes en situation de handicap. Elle diffuse et produit de l'information dans un but d'émancipation. **Sa mission principale est d'informer pour bâtir un monde plus inclusif**, en utilisant son site web comme plateforme principale, sa newsletter et ses réseaux sociaux. L'Asbl travaille également sur les représentations sociales du handicap et tend à démystifier celui-ci, à travers l'Art notamment. L'Asbl propose également des informations détaillées, sur un large panel d'aides techniques et de services destinées aussi bien aux particuliers qu'aux professionnels.

"Ne cherche pas le chemin de l'autonomie, c'est toi, en avançant debout qui trace le chemin"

NOS MISSIONS

• MISSION N°1 : SENSIBILISER

Autonomia vise à sensibiliser la société à l'inclusion en mettant en lumière les défis auxquels sont confrontées les personnes en situation de handicap, favorisant ainsi une meilleure compréhension et acceptation.

• MISSION N°2 : INFORMER

On s'engage à fournir des informations détaillées et actualisées sur divers aspects du handicap, offrant ainsi une base solide pour prendre des décisions éclairées et promouvoir une société plus inclusive.

• MISSION N°3 : INVENTORIER

On recense et répertorie les ressources, services et initiatives favorisant l'inclusion des personnes en situation de handicap, facilitant ainsi l'accès à des informations pertinentes et utiles.

• MISSION N°4 : PARTAGER

L'asbl encourage le partage d'expériences, de bonnes pratiques et d'histoires inspirantes liées au handicap, favorisant ainsi une communauté engagée et solidaire.

• MISSION N°5 : FORMER

On s'efforce de former les acteurs clés, y compris le public, les professionnels et les décideurs, pour renforcer leurs compétences et leur compréhension des questions liées au handicap.

• MISSION N°6 : INCITER

On s'engage à inciter à l'action en encourageant la mise en œuvre de politiques inclusives et la création d'opportunités équitables.

NOS VALEURS

• AUTONOMIE

Au cœur de notre action, l'autonomie est une valeur fondamentale que nous promouvons. Nous encourageons les personnes en situation de handicap à développer leurs compétences et à prendre le contrôle de leur vie, favorisant ainsi leur indépendance et leur épanouissement.

• INCLUSION

L'inclusion guide notre démarche, visant à créer un environnement où chaque individu, indépendamment de ses capacités, est pleinement accepté et intégré dans tous les aspects de la société.

• EMPATHIE

En encourageant la compréhension et la compassion envers les autres, nous construisons des ponts d'entraide et de soutien.

• PARTICIPATION

Nous croyons en une société où chacun a le droit et la possibilité de jouer un rôle significatif, en fonction de ses compétences et de ses aspirations.

• RESPECT

Nous encourageons un environnement où chaque personne est traitée avec dignité et considération, indépendamment de son statut ou de ses capacités.



UNE EXPÉRIENCE RECONNUE

1

Nous sommes actifs dans la défense des Droits de la Convention des Nations Unies pour les personnes en situation de handicap. Nous siégeons dans plusieurs **commissions et conseils consultatifs**, celui de Bruxelles et de Woluwe Saint-Pierre notamment.

2

Notre expérience est reconnue et souvent sollicitée tant en Région wallonne que bruxelloise au niveau de l'accessibilité, du logement, des services ou encore des aides techniques. Nous avons déjà pris part activement à la rédaction de **textes de lois** et de **contrats de gestion**.



NOTRE LIGNE DIRECTRICE

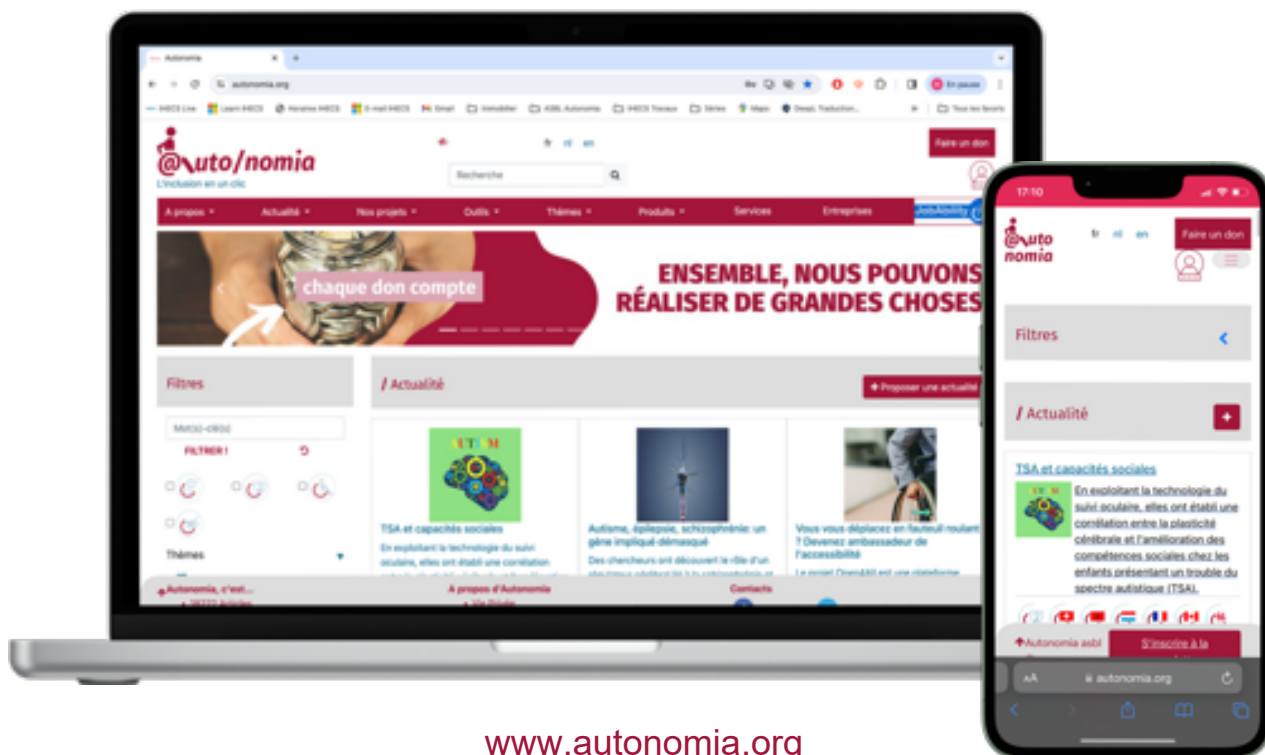
Nous prônons un partage horizontal des informations. En effet, nous trouvons qu'il est essentiel et légitime de **donner la parole aux personnes elles-mêmes concernées** par la problématique. Deux tiers du conseil d'administration sont en situation de handicap, ce qui apporte l'aspect « vécu » transparaissant dans nos contenus ainsi qu'une certaine légitimité à utiliser l'axe artistique et humoristique dans notre communication habituelle.



NOS PRINCIPAUX OUTILS DE COMMUNICATION

• SITE WEB

Notre site est, une ressource inestimable de contenus nous permettant de proposer des projets sur des problématiques fondées. Depuis 35 ans, nous emmagasinons, via ce site, un nombre impressionnant d'actualités, de livres, d'associations, d'initiatives, etc. s'articulant autour de la thématique du Handicap. Ces informations sont répertoriées par types de contenu, thèmes abordés, pays et handicaps.



• NEWSLETTER

Au quotidien, nous adressons une newsletter à notre communauté de 1.533 abonnés, les encourageant à découvrir les derniers articles publiés sur notre site web. Cette approche quotidienne s'inscrit dans notre volonté d'entretenir des liens forts, de fidéliser nos membres et de les tenir constamment informés. Chaque dimanche, en collaboration avec Pôle emploi, nous étendons notre communication en envoyant un mailing à 6500 entreprises partenaires.

• RÉSEAUX SOCIAUX

Nous sommes très actifs sur Twitter (997 followers), LinkedIn (100 abonnés), YouTube (23 abonnés), Facebook (700 abonnés) et Instagram (641 followers) où nous relayons régulièrement nos informations.



@autonomia.asbl



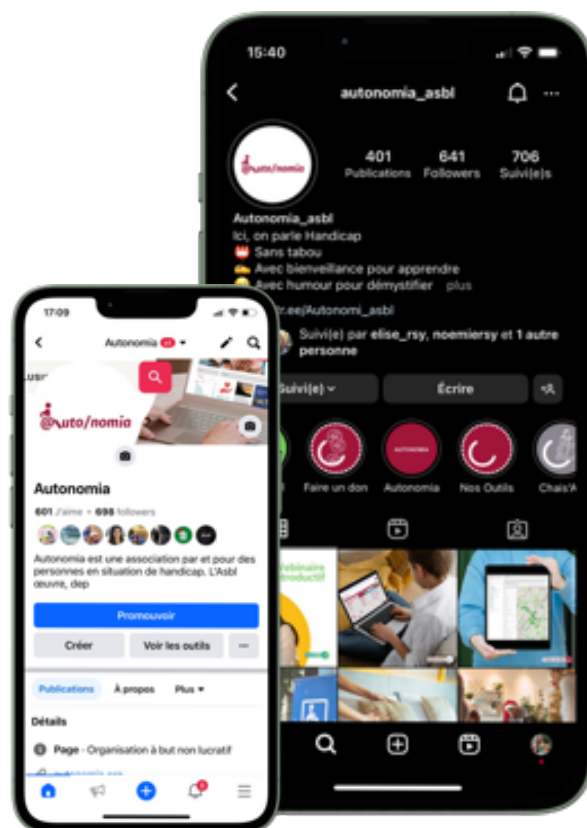
@autonomia_asbl



@autonomia_asbl



autonomia-asbl



NOTRE ÉQUIPE



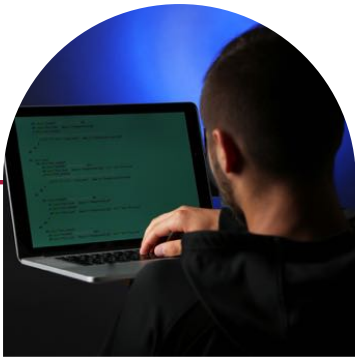
Cléon Angelo
Fondateur de l'asbl



Bénédicte Gastout
Graphiste



Eric Mercenier
Ferronnier



Mounir Hbali
Informaticien



Maryna Skipor
Responsable communication



Louise Vanbesien
Communication & admin



Noémie Rossey
Communication & admin



Elise Rossey
Communication & admin



Baptiste Lefebvre
Communication & admin



Egide Kabanza

Communication & admin



Lola Jakout

Communication & admin



Ysaline Gentges

Communication & admin



Marie Stas

Communication & admin



Virginie Le Grand

Communication & admin



Justine Dumay

Communication & admin



Lucien Thael

Communication & admin



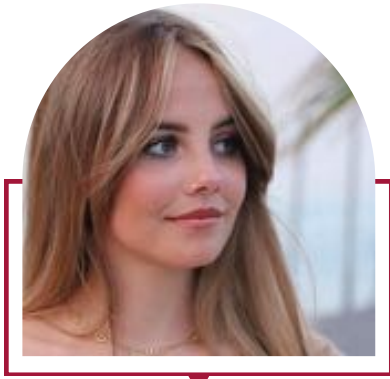
Eugenie Giradin

Communication & admin



Mathilde Vandenput

Communication & admin



Laurie Voituren
Communication & admin



Louise Lhoste
Communication & admin



Maureen De Smet
Communication & admin

LES CHIFFRES CLÉS DE 2023



+18K
Articles



17
Projets



1.387
Inscriptions



644
Abonnés
Instagram



700
Abonnés
Facebook



70
Associations

NOS PROJETS

Nos projets visent tous à promouvoir l'autonomie et l'inclusion des personnes en situation de handicap. Ils sont répertoriés par les pictos suivants :



Chais'Art



JobAbility



Bâches



Violences
et femmes



Mobility4All



Validisme



AgendAccess



Webipairs



Wal



Culture4All



Ça tient la route



Handistreaming



NoSolo



HandicApp



Salon Autonomia



Taxis4All



Open4All

CHAI'S'ART



DESCRIPTION DU PROJET

Le projet Chais'Art est issu de la rencontre entre la Chaise roulante et l'Art, il est mené par Cléon Angelo (fondateur d'Autonomia) et Bénédicte Gastout (graphiste). Il tend à briser les tabous, souligner les clichés et démystifier les situations de handicap grâce au pouvoir de l'Art et de l'humour. En pratique, Chais'Art décline le sigle international de l'accessibilité aux personnes en situation de handicap à travers différents thèmes et illustrations suscitant tantôt la dérision, l'étonnement, l'interrogation. **Le projet se décline en livres, en expositions, en street art et en sculptures** (une commune, une sculpture pour l'inclusion).

PÉRIODE

2010 à nos jours

RÉSULTATS

- 1000** Déclinaisons du sigle international
- 8** Livres
- 12** Expositions
- 5** Sculptures





STREET ART AUDERGHEM

DESCRIPTION DU PROJET

Sensibiliser les citoyens-ennes d'Auderghem de façon humoristique à l'aide de personnages célèbres. Sur un ton décalé, l'objectif de ce projet a pour but d'éveiller les consciences quant à la réalité des personnes en situation de handicap et de déconstruire les préjugés.

PÉRIODE

Du 15 décembre 2021 au 30 mars 2022

RÉSULTATS

20 visuels de l'exposition *Les personnages célèbres* en format PDF fournis à la commune d'Auderghem qui a produit à ses frais 20 bâches dans le but d'une exposition réalisée à l'extérieur.





UNE COMMUNE, UNE SCULPTURE POUR L'INCLUSION

DESCRIPTION DU PROJET

Le projet « 1 Commune, 1 Sculpture » vise à rendre visible le handicap dans nos paysages urbains grâce à des sculptures conférant symboliquement aux personnes handicapées une place "valide" dans notre société. Ces sculptures s'inscrivent dans la continuité du projet Chais'Art qui vise à démystifier le handicap. Ces sculptures sont symboles d'inclusion, d'empathie et de solidarité dans les différentes communes bruxelloises. Une première a pris place à Anderlecht en mai 2021. Le but final est que chaque commune possède sa propre sculpture. Pour leur réalisation, Autonomia travaille en partenariat avec Éric Mercenier, artisan ferronnier, et Bénédicte Gastout, graphiste et peintre.

PÉRIODE

2021 - en cours

PARTENAIRES

Les communes : Anderlecht, Woluwe-Saint-Pierre, Bruxelles-Ville, Koekelberg, Uccle, Auderghem

Equal Brussels - Fondation Roi Baudouin - Cap48 - Prométhéa

RÉSULTATS

2021-2022 : 4 Sculptures : Anderlecht, Woluwe-Saint Pierre, Koekelberg, Bruxelles-Ville

2023 : 1 sculpture à Uccle

2024 : 2 sculptures en fabrication





LE DOUBLE MIRACLE

Cette œuvre représente la première sculpture inaugurée dans le cadre du projet "Une commune, une sculpture pour l'inclusion". Elle a pris place **le 12 mai 2021 à Anderlecht au sein du parc des Étangs** et représente un Chais'art capable non seulement de "marcher en fauteuil roulant", mais également de le faire sur l'eau des étangs locaux. Elle s'érige sur quatre mètres de hauteur.

La commune d'Anderlecht - Equal Brussels - Escale du Nord - Fer à souder sprl.



L'ESCALIER

Cette oeuvre s'érige sur deux mètres de haut au sein de **Woluwe-Saint-Pierre, sur le rond-point du Tibet**. Cette oeuvre tire sa force de sa dualité, clamant une chose et son contraire en même temps. En effet, la sculpture est figure d'accessibilité tout en étant symbole d'inaccessibilité. L'escalier métaphorise, d'une part, la quête d'ascension vers l'amélioration de la qualité de vie des personnes en situation de handicap, et, d'autre part, la descente vers un "soi profond" à la recherche de résilience personnelle. Elle est une invitation à mieux se connaître et à mieux définir son handicap. Son **inauguration à eu lieu le 30 avril 2022**.

La commune de Woluwe-Saint-Pierre - Prométhéa - Equal Brussels



TENDRESSE

Au travers cette sculpture, nous illustrons l'accès à la parentalité aux personnes en situation de handicap et nous apportons notre soutien aux familles monoparentales comprenant un enfant ou un parent porteur de handicap. Elle offre un regard optimiste et intimiste sur l'affection, la tendresse et la complicité présentes entre un parent et son enfant, quelle que soit leur situation physique ou mentale. Elle a pris place le 24 novembre 2022 à Koekelberg au Square Noville.

Projet réalisé avec le soutien du Fonds Suzanne et Louise Matelart géré par la Fondation Roi Baudouin, et de la commune de Koekelberg.

La commune de Koekelberg- Prométhéa
- Equal Brussels



PENTAGONE

Le 3 décembre 2022, nous avons inauguré Chais'Art Pentagone au parc Fontainas dans le centre de la Ville de Bruxelles. Cette œuvre met en évidence les difficultés de l'accessibilité rencontrées par les personnes en situation de handicap, mais symbolise également l'espoir et est représentative de la commune de Bruxelles-ville qui prône l'accessibilité pour tous et qui fournit des efforts en ce sens. La posture du personnage est conquérante. Il ne se laisse pas abattre.

La commune de la Ville de Bruxelles -
Prométhéa - Equal Brussels



PRESSÉ

Cette cinquième sculpture Chais'Art a prit place le 6 avril 2023 au sein de la commune d'Uccle au croisement entre les avenues bourgmestre Jean Herinckx et celle de la ferme rose et transmet un message fort d'inclusion et d'accessibilité. Uccle a choisi Chais'Art Pressé dans le but d'illustrer les efforts fournis par les personnes en situation de handicap pour s'adapter à la société. Cette oeuvre aspire ainsi à une communauté où les obstacles de la vie quotidienne (l'enseignement, la santé, l'emploi, les loisirs...) sont levés afin de les rendre accessibles à tous.

La commune d'Uccle - Prométhéa - Equal Brussels



BE HAPPY

La sculpture d'Auderghem, dont l'inauguration est prévue le 30 avril 2024, journée internationale de l'accessibilité.

L'œuvre en cours incarne l'engagement envers la diversité, montrant que le handicap n'est qu'une caractéristique parmi d'autres qui enrichissent notre expérience humaine. Soyez prêts à découvrir cette source d'inspiration lors de l'inauguration, où l'art et l'accessibilité universelle se rencontrent pour célébrer la joie de vivre dans toute sa singularité. En ce moment, le socle est commandé et le ferronnier donne vie à l'œuvre.

La commune d'Auderghem



DANSE



FORCE DEBOUT

À **Woluwe-Saint-Pierre, au cœur de la Cité de l'Amitié**, une initiative artistique se dessine. En harmonie avec les valeurs de cette société située en bord de la Forêt de Soignes, les résidents de la Cité de l'Amitié seront **sollicités au cours de l'année 2024 pour participer au choix de la sculpture qui embellira leur environnement**. Cette résidence accueille une soixantaine de personnes en fauteuil roulant et se trouve en vis-à-vis de notre siège social.

Cette démarche participative permettra aux habitants de décider entre deux options artistiques captivantes : **une sculpture représentant une danse gracieuse** et **une autre symbolisant la force debout**. Ce projet incarne ainsi une fusion entre l'art et la communauté, plaçant les choix esthétiques entre les mains de ceux qui le vivent au quotidien.

- **DANSE** : Cette sculpture en fer forgé célèbre une danse entre égalité et solidarité. Une personne en chaise roulante et une personne valide/assistant s'entremêlent, mains liées, dans une valse sans dominance. C'est la magie de l'équité en action, une invitation à partager la piste sans préjugés. Laissez-vous emporter par le rythme enivrant de l'inclusion qui résonne au cœur de cette sculpture.
- **VIVRE DEBOUT** : Cette sculpture incarne la capacité à surmonter les obstacles en prenant du recul par rapport aux difficultés. Elle symbolise la vision lointaine que l'on peut avoir malgré une position assise, transformant ainsi les faiblesses en une source de force. L'idée véhiculée est claire : la véritable grandeur réside dans la manière dont on aborde les défis. Cette œuvre encourage à faire de la faiblesse une alliée, à adopter une perspective nouvelle et à trouver une puissance insoupçonnée dans chaque situation, rappelant que le véritable défi est souvent de changer notre regard sur les choses plutôt que notre posture physique.



AVOIR TOUTES LES CARTES EN MAIN

DESCRIPTION DU PROJET

Avoir toutes les cartes en main a pour but la création d'un jeu de 52 cartes à jouer à l'effigie des pictogrammes Chais'Art. Ces pictogrammes détournent le signe international de l'accessibilité pour illustrer le quotidien des personnes en situation de handicap et sensibiliser le grand public.

Plus largement, Chais'Art a pour but de démystifier le handicap et de militer pour une plus grande inclusion. Un jeu de cartes Chais'Art était donc une suite logique du projet.

Les jeux produits ont été distribués gratuitement et accompagnés d'une fiche de présentation du projet du 1er octobre 2022 au 30 septembre 2023.

PÉRIODE

Du 1er octobre 2022 au 30 septembre 2023

RÉSULTATS

- Création, production et distribution d'un jeu de cartes
- Campagne de communication



JOBABILITY



DESCRIPTION DU PROJET

Trouver un travail quand on est une personne en situation de handicap n'est pas chose aisée. Il est donc important d'avoir accès aux informations concernant ses droits et obligations, en termes de mesures de facilitations ou de recours en cas de discrimination, aussi bien pour les employés que les employeurs. Ces derniers ont accès à des financements particuliers pour l'emploi des personnes en situation de handicap pour : l'adaptation du poste de travail, l'adaptation du lieu de travail, les pertes de rendements, etc.

C'est l'ADN du projet qui est consacré à l'emploi : les études thématiques, les associations ressources, les aides techniques, les aides financières, etc.

Notre slogan ? Regarde mes compétences, pas ma différence !

PÉRIODE

Lancée en 2021

RÉSULTATS

- Publication de plus de 500 articles sur le thème de l'emploi et du handicap
- Identification de minimum 1.700 aides techniques sur le lieu de travail
- Description de 114 organisations qui travaillent sur le thème de l'emploi et du handicap
- Présentation de 12 webinaires dans le cadre du projet
- Réalisation de min 30 fiches action ayant pour but d'aider les entreprises à réaliser les étapes successives conduisant à plus d'inclusion dans le monde du travail.
- Mise sur pied d'une plateforme qui connecte personnes en situation de handicap à la recherche d'un emploi et employeurs.
- Rédaction d'un livre dans le but d'instruire et de sensibiliser à propos des barrières rencontrées sur le marché de l'emploi par les personnes en situation de handicap

Le projet est terminé, mais nous continuons à héberger et alimenter la section par des articles, livres et évènements...



JOBABILITYHELP

Cette boîte à outils recense une multitude d'aides nécessaires autour de la problématique de l'emploi : une actualité sans cesse mise à jour, des propositions de livres sur le sujet, des infographies, des aides techniques, des aides financières, des entreprises à votre service, etc. Nous vous invitons à scroller vers le bas pour les découvrir.

Les médias sont présentés aux lecteurs sous forme d'une grille, comportant un titre, une photo et d'autres informations dépendantes du type de médias. Ils peuvent être filtrés en fonction du thème désiré (par exemple, un article sur l'emploi et la santé), du type de déficience (physique, mentale, visuelle ou auditive) et de la zone géographique.

The screenshot displays the JobAbilityHelp website interface. On the left, there is a sidebar titled 'Filtres' (Filters) with a 'FILTRE !' button. Below it, there are several filter icons and a 'Thèmes' (Themes) section with a list of categories: Accessibilité, Administrations, Aides Financières, Aides Techniques, Budget Assistance Personnelle, Culture, Désinstitutionnalisation, Emploi, Famille, Formation / Enseignement, Habiter, Handicaps, Information, Législation, Loisirs, Mobilité, Santé, Sensibilisation, and Services. The main content area is titled 'Actualité' (News) and features a grid of four news items. Each item includes a title, a date, and a 'Proposé par' (Proposed by) field. The first item is from 'Mouv Intelligent' dated 15.06.2023, titled 'Dans la peau de... Lunch & Learn : Inclusion & Handicap'. The second item is dated 02.06.2023, titled 'Le travail et le handicap : l'ONU fait des recommandations pour une meilleure intégration'. The third item is dated 21.05.2023, titled 'Abandonner ? Jamais !'. The fourth item is dated 26.05.2023, titled 'Infographie: To do list pour une inclusion réussie'. The interface also includes various icons for filtering and social media sharing.

JOBABILITYFIND

Autonomia a mis en place une plateforme nommée "JobAbilityFind". Cette plateforme permet de mettre en contact des chercheurs d'emploi en situation de handicap avec des employeurs. L'objectif visé est celui de permettre à ces demandeurs d'emploi de se faire une place sur le marché du travail plus facilement et également de sensibiliser les entreprises à être davantage inclusives.

Pour donner de la visibilité à cette plateforme, notre équipe a envoyé un emailing à 5.000 entreprises bruxelloises tous secteurs confondus et toutes tailles confondus. L'objectif est de les informer de l'existence de cette plateforme, son fonctionnement et ses objectifs visés. Nous les invitons évidemment par la même occasion à poster leur offre sur notre plateforme.

Pour les personnes en situation de handicap en recherche d'emploi, il est plus compliqué d'établir un emailing visé. Nous allons donc envoyer un emailing aux milliers d'inscrits sur le site Autonomia.org.

JobAbility
Des dispositifs pour remédier aux inégalités et aux discriminations sur le lieu de travail.

JobAbility vise à ouvrir et à rendre plus accessible le marché du travail aux personnes en situation de handicap. Ce projet s'adresse aussi aux différents acteurs qui ont un rôle à jouer dans ce secteur : pouvoirs publics, entreprises, particuliers...

Le projet JobAbility se divise en deux parties :

- **JobAbilityHelp** : Cette boîte à outils recense une multitude d'aides nécessaires autour de cette problématique : une [actualité](#) sans cesse mise à jour, des propositions de [livres](#) sur le sujet, des [infographies](#), des [aides techniques](#), des [entreprises à votre service](#), etc. Nous vous invitons à scroller vers le bas pour les découvrir.
- **JobAbilityFind** : une plateforme innovante. Ce réseau professionnel permet de connecter [chercheurs d'emploi](#) en situation de handicap et [employeurs](#). Notre ambition finale est double : nous visons à favoriser la mise à l'emploi d'un grand nombre de personnes en situation de handicap en quête d'un travail et à rendre de nombreuses entreprises plus inclusives et accessibles.

Vous êtes :

[Employeur](#) [Chercheur d'emploi](#)

Modifié le 03.01.2023

[Actualité](#) [Videos](#) [Bibliographies](#) [Liens](#) [Entreprises](#) [Produits](#)

[186 fiches actions](#) [Infographies](#)

Comme vous pouvez le constater sur l'image ci-dessus, la plateforme scinde les deux publics : employeur et chercheur d'emploi.

Lorsque la personne est un employeur, elle peut alors publier son offre d'emploi, enregistrer ses CV favoris, voir ses offres, et consulter les informations qu'elle a renseigné à propos de son entreprise ou ses entreprises. Une messagerie est également mise à disposition afin de permettre à l'employeur d'entrer en contact avec les chercheurs d'emploi.



Lorsque la personne est en recherche d'emploi, elle peut ainsi créer et publier son CV, consulter les offres d'emploi et enregistrer ses offres favorites. Au même titre que l'employeur, le chercheur d'emploi peut entrer en contact avec l'employeur.



ET SI TU PRENAIS MA PLACE ?



DESCRIPTION DU PROJET

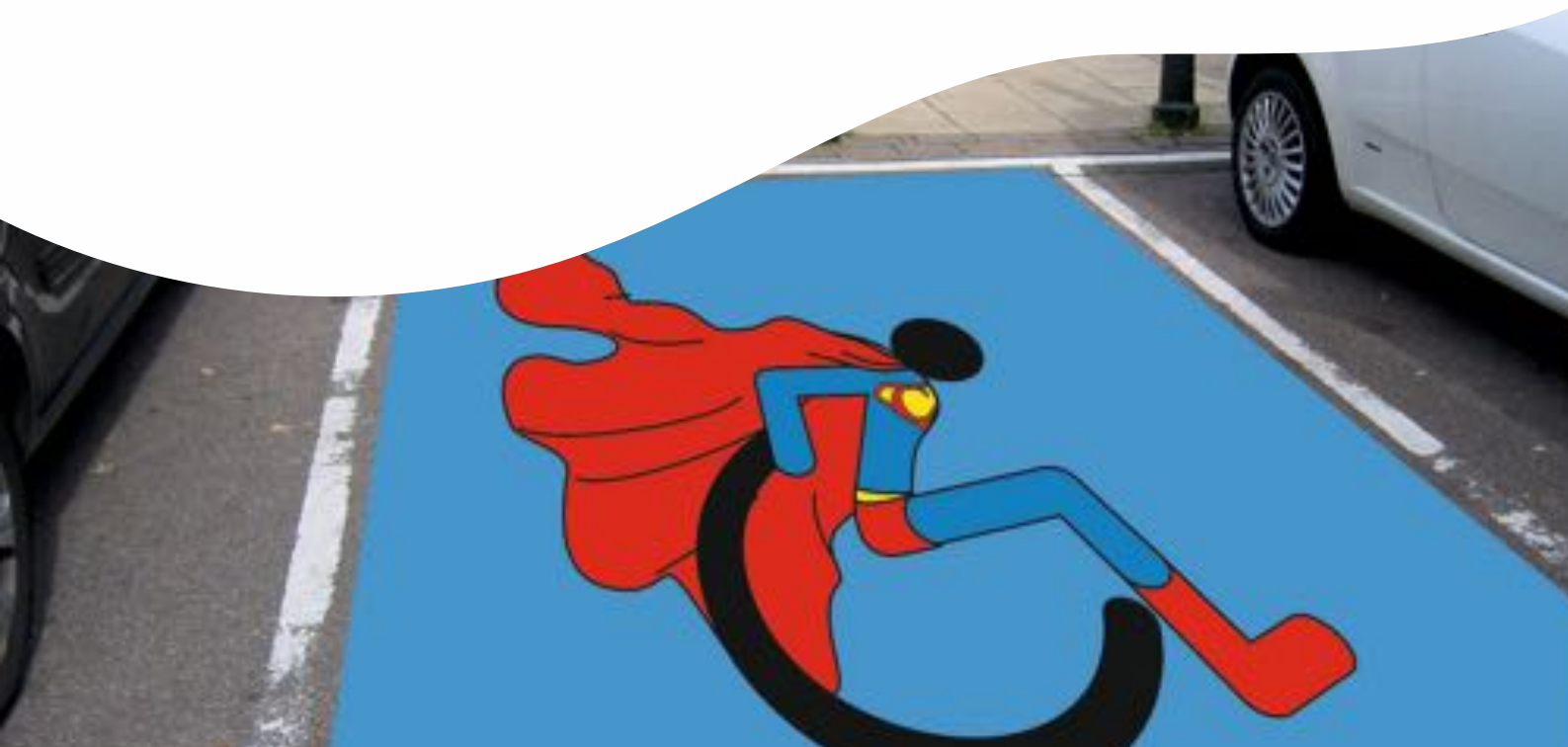
Ce projet vise à couvrir l'espace public, et plus précisément les places de parking, de dessins humoristiques à l'aide de bâches de mêmes dimensions et le même fond bleu que les places de parking pour personnes en situation de handicap. Ceci pour étonner, surprendre, pousser à la réflexion, sensibiliser à l'égalité des chances et de traitement des personnes en situation de handicap. Plusieurs thèmes seront traités (mobilité, emploi, famille...) en s'inspirant de l'univers Chais'Art pour faire passer nos messages. Le message général étant: "Si tu prends ma place, prends tout ce qui va avec".

PÉRIODE

Lancée en janvier 2021

RÉSULTATS

- Les communes bruxelloises



VIOLENCES FEMMES ET HANDICAP



DESCRIPTION DU PROJET

Notre projet de sensibilisation #stopviolencesfemmesethandicap a pour but d'informer, communiquer et sensibiliser à la problématique des violences faites aux femmes en situation de handicap. Il est composé concrètement de trois actions :

- Actualisation et alimentation de notre portail dédié aux violences envers les femmes en situation de handicap sur notre site d'information Autonomia.org
- Mise en ligne sur ce portail de multiples médias (articles, liens, vidéos, livres, etc) consacrés à ce thème, et ouverture de ce portail à d'autres associations actives
- Création d'une campagne digitale de sensibilisation et d'information

PÉRIODE

Lancée en janvier 2021

RÉSULTATS

- Exposition, inaugurée le jeudi 23 novembre à Woluwe-Saint-Pierre
- Actualité: 123
- Videos: 11
- Bibliographies: 10
- Liens: 17
- Associations : 21

Le projet est terminé, mais nous continuons à héberger et alimenter la section par des articles, livres et évènements...





DESCRIPTION DU PROJET

La mobilité nous concerne tous. Elle est source d'autonomie, d'indépendance et plus largement de bien-être. Pourtant, la mobilité présente à ce jour des lacunes, particulièrement envers les personnes à mobilité réduite. Par ce projet, nous souhaitons renforcer l'espace consacré à la mobilité sur notre plateforme informative, Autonomia, et devenir la référence en matière de mobilité. Nous souhaitons souligner tant les progrès que les manquements pour aller ensemble vers une mobilité plus inclusive. Cela se passe au travers du partage d'informations sur notre site internet et d'actions concrètes.

PÉRIODE

Lancée en mai 2021

RÉSULTATS

- Partenariat avec Handycab pour rendre les taxis PMR plus accessibles financièrement
- Articles sur notre site internet

Le projet est terminé, mais nous continuons à héberger et alimenter la section par des articles, livres et événements...



LE VALIDISME



DESCRIPTION DU PROJET

Le validisme est une forme d'oppression vécue par les personnes en situation de handicap de la part de la société. Le validisme demande que les personnes en situation de handicap se conforment aux normes définies par les « valides » au lieu de mettre en avant leur inclusion. Notre projet a pour but de mettre en avant des posts et phrases humoristiques sous forme d'affiches, de posts sur les réseaux sociaux, de vidéos ou d'expositions. Ils retournent les arguments et façons de penser validistes contre les normes mal vécues, et permettent de se rendre compte de l'absurdité de certaines réflexions.

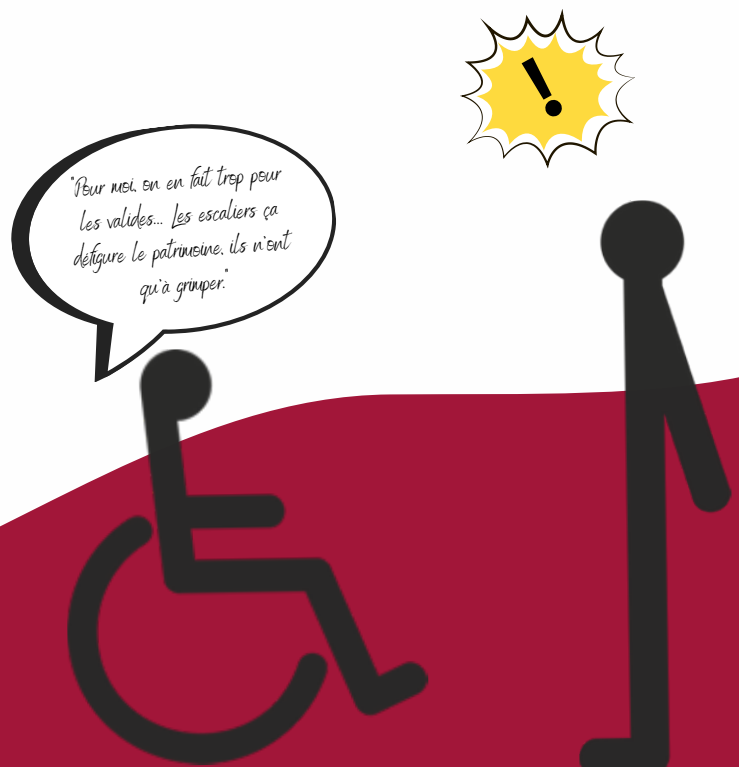
PÉRIODE

Lancée en octobre 2021

RÉSULTATS

- Un recueil de + de 50 phrases humoristiques visant à détourner les attitudes validistes pour en souligner l'absurdité.
- Des supports numériques affichant ces phrases par thème
- Une campagne de communication sur nos réseaux sociaux

Le projet est terminé, mais nous continuons à héberger et alimenter la section par des articles, livres et évènements...



AGENDACCESS



DESCRIPTION DU PROJET

AgendAccess a pour but de faciliter l'accès à la culture pour les personnes en situation de handicap, de briser l'isolement et de mettre en avant l'inclusion. À travers cet agenda, tous les événements sont publiés à un seul endroit. Par ailleurs, les recherches peuvent être filtrées en fonction des déficiences (auditives, cognitives, physiques et/ou motrices), par thèmes, par pays...

PÉRIODE

Lancée en octobre 2021

RÉSULTATS

- Travaux informatiques (confort du site)
- Nombre croissant d'événements : + de 2.500
- Développement de filtres spécifiques
- Campagne de promotion sur nos canaux de communication
- Réalisation d'un tuto vidéo et PDF

Le projet est terminé, mais nous continuons à héberger et alimenter la section par des articles, livres et événements...



WEBIPAIRS



DESCRIPTION DU PROJET

Webipairs est un projet de 12 séminaires en ligne pouvant accueillir 15 à 20 personnes et visant à donner la parole aux personnes en situation de handicap. Participer à ces webinaires est une occasion pour tout un chacun de présenter sa vision de la société, d'évoquer ses problèmes et de proposer des solutions, tout en travaillant ensemble vers des solutions communes.

Durant ces 12 séances, 12 thèmes ont été abordés : accessibilité, famille, aides techniques, logement, santé, mobilité, éducation, législation, emploi, hébergements, activités et loisirs et finalement les sports

PÉRIODE

Les webinaires se sont déroulés toutes les deux semaines depuis le 11 octobre 2021 et ce jusqu'au 14 mars 2022.

RÉSULTATS

- Espace de partage où chacun peut exposer ses craintes et ses victoires
- 12 vidéos publiées sur Youtube
- 12 rapports d'activités



WAL



DESCRIPTION DU PROJET

Wal.Autonomia, c'est toute l'actualité en rapport avec le handicap, 24H/24 en région Wallonne. L'information n'a jamais été aussi accessible !

Wal.Autonomia vous propose toute l'information en lien avec le handicap en région Wallonne afin de favoriser l'autonomie et l'inclusion. L'actualité, les livres, les films, les associations, les évènements,... sont tant de ressources que vous trouverez sur notre site web. De plus, grâce à notre système de filtrage, allez directement à l'essentiel et trouvez l'information qui vous intéresse : les aides financières, la mobilité, la législation, l'emploi,... finit les recherches interminables.

Les usagers de Wal.Autonomia peuvent également s'inscrire à la newsletter, et la recevoir de manière hebdomadaire ou quotidienne.

PÉRIODE

Lancée en janvier 2022

RÉSULTATS

- 39.000 vues sur le site
- Environ 3 articles par jour
- De l'actualité régionale Wallonne, mais également des exemples de bonnes pratiques, des évènements, des livres...

Le projet est terminé, mais nous continuons à héberger et alimenter la section par des articles, livres et évènements...





DESCRIPTION DU PROJET

Le projet consiste à l'organisation d'une exposition "handicap et culture" afin de sensibiliser à une plus grande inclusion des personnes en situation de handicap dans le monde culturel en Belgique.

Ce projet consiste donc à aborder l'accessibilité à la culture et à l'art. Pour chaque type de déficience, nous adoptons une approche analytique rendant compte des obstacles, des limitations et des risques. Nous présentons ensuite des solutions, tant techniques, qu'humaines ou encore procédurales. Nous souhaitons que notre projet ait un impact positif et concret sur l'inclusion des personnes en situation de handicap en Belgique.

PÉRIODE

Lancée en juillet 2022

RÉSULTATS

- Une exposition pérenne et réutilisable, disponible en français, néerlandais, sur tout le territoire belge au musée DAHM à Durbuy.
- Un minimum de 40 œuvres mises à disposition
- Une base de données de 144 fiches d'artistes en situation de handicap
- Des ateliers immersifs et accessibles
- La création de deux guides pour accompagner la visite et rendre les arts accessibles
- Des œuvres (panneaux-photos-sculptures...) accompagnées d'une étiquette en FR-NL
- Une campagne de communication
- Réalisation de 2 films
- Création d'un livre blanc

Le projet est terminé, mais nous continuons à héberger et alimenter la section par des articles, livres et événements...



ÇA TIENT LA ROUTE



DESCRIPTION DU PROJET

Par le biais de ce projet complémentaire à Mobility4all, nous aspirions à, d'une part, informer les citoyens bruxellois en situation de handicap quant aux mesures de sécurité routière mises en place pour une meilleure mobilité des personnes en situation de handicap. Il s'agira donc d'informer de toute mesure, dispositif ou encore exemples de bonnes pratiques afin de favoriser un partage de la route en toute sécurité. Et d'autre part, sensibiliser les citoyens bruxellois des difficultés que rencontrent régulièrement les personnes en situation de handicap (signalisation des chantiers, trottinettes abandonnées sur le trottoir, obstacles empêchant une circulation sécurisée).

PÉRIODE

Lancée en septembre 2022

RÉSULTATS

- Informations auprès des personnes en situation de handicap sur la sécurité routière
- Sensibilisation auprès du grand public quant aux difficultés auxquelles les personnes en situation de handicap font face
- Campagne d'information et de sensibilisation
- Création d'un espace sur notre site web
- Conception et réalisation de 20 panneaux pour l'exposition
- Exposition prévue en novembre

Le projet est terminé, mais nous continuons à héberger et alimenter la section par des articles, livres et événements...

HANDISTREAMING



DESCRIPTION DU PROJET

Le projet Handistreaming a pour objectif la diffusion des initiatives prises par les régions, provinces, communes et/ou tout autre opérateur pour une plus grande inclusion.

Sur le site web d'Autonomia, vous allez bientôt pouvoir retrouver les initiatives prises dans différentes communes de Bruxelles, telles que Woluwe-Saint-Pierre, Koekelberg, Anderlecht, Bruxelles ville et Uccle.

Parmi ces initiatives, nous pouvons notamment citer : la sculpture Double Miracle, Pentagone, Tendresse... installées dans ces différentes communes.

Les internautes pourront trouver les services, aides financières, lieux accessibles, les associations actives dans la commune ainsi que le conseil consultatif des personnes en situation de handicap lorsqu'il existe.

PÉRIODE

Lancée en septembre 2022

RÉSULTATS

- Informations sur la réalisation des 19 communes bruxelloises en faveur de l'inclusion



NO SOLO



DESCRIPTION DU PROJET

L'objectif de NO-SOLO est de fournir une plateforme regroupant les aides destinées aux familles monoparentales dont un enfant ou le parent est en situation de handicap. Ces solutions les aideront à alléger leur précarité, à réduire les discriminations qu'ils subissent et à sortir de leur isolement. Ce dernier point sera également rendu possible par le fonctionnement collaboratif de notre site internet, sur lequel chacun peut s'exprimer, partager ses bonnes pratiques et mettre en avant l'entraide des personnes en situation de besoin.

PÉRIODE

Lancée en octobre 2022

RÉSULTATS

- Section dédiée à NoSolo sur notre site
- Inventaire des aides financières pour aider les familles monoparentales dont un membre est en situation de handicap
- 238 articles reprenant toutes les informations nécessaires de façon accessible
- Une campagne d'information et de sensibilisation via les réseaux sociaux : 13.000 vues mensuelles sur notre site ; 5 infographies à ce sujet et environ 75 posts sur nos réseaux sociaux

Le projet est terminé, mais nous continuons à héberger et alimenter la section par des articles, livres et évènements...



HANDICAPP



DESCRIPTION DU PROJET

HandicApp a pour but d'informer les personnes en situation de handicap des applications mobiles pouvant leur apporter plus d'autonomie. Pour ce faire, nous avons créé une section HandicApp sur notre site web afin d'y répertorier les applications numériques utiles en fonction de chaque type de besoin : pour soi-même (santé, information, organisation...), pour son foyer et sa famille (confort, énergie, sécurité...), pour la société en général (tourisme, mobilité, accessibilité...). Il y a également un système de filtres qui permet de spécifier les déficiences (physiques, visuelles, cognitives ou auditives) afin d'optimiser la recherche.

PÉRIODE

Lancée en octobre 2022

RÉSULTATS

- Création de 267 fiches
- Production d'un catalogue en format PDF qui reprendra l'ensemble des fiches créées.
- Campagne de communication sur nos réseaux sociaux
- Mise en place de l'outil et d'une navigation intuitive sur notre site web
- Mise en place des critères de recherche (les filtres)
- Alimentation de la base de données

Le projet est terminé, mais nous continuons à héberger et alimenter la section par des articles, livres et évènements...



SALON AUTONOMIA



DESCRIPTION DU PROJET

Le projet Salon Autonomia représente un espace en ligne où l'autonomie est maître mot. Sur ce salon numérique, il est possible de retrouver des informations diverses et variées (produits, marques, services en faveur du handicap, évènements...) H24/7j. Par ailleurs, avec un système de filtres par thème, les recherches sont encore plus efficaces et optimisées selon les besoins des membres.

PÉRIODE

Lancée en 2022

RÉSULTATS

- 5.550 entreprises répertoriées, fabricant ou distribuant des produits et /ou des services
- A ce jour, plus de 2.400 produits ont été analysés ainsi que plus de 3.410 services.

Le projet est terminé, mais nous continuons à héberger et alimenter la section par des articles, livres et évènements...





DESCRIPTION DU PROJET

Taxis4All s'engage à faire connaître le paysage du transport en taxis à travers toute l'Europe en mettant l'accent sur l'inclusivité. Notre projet vise à offrir des informations sur les taxis adaptés ainsi qu'une cartographie pour répondre aux besoins variés de tous les citoyens, en mettant particulièrement l'accent sur ceux ayant des besoins spécifiques en matière de mobilité.

Nous essayons ainsi de faciliter des expériences de voyage accessible et sans barrières dans toute l'Europe. En unissant nos forces, nous cherchons à établir des normes élevées en matière de service de taxis, garantissant que chaque individu, quelle que soit sa situation physique, puisse bénéficier d'un transport fiable et adapté. Taxis4All aspire à contribuer à la création d'une société plus inclusive et à favoriser la mobilité pour tous, faisant ainsi progresser l'idée que le transport doit être accessible à chacun, peu importe ses besoins particuliers.

PÉRIODE

Lancée en 2023

RÉSULTATS

- 206 services
- Cartographie

A large, illuminated 'TAXI' sign is shown at night. The sign is white with the word 'TAXI' in bold, black, capital letters. It is mounted on a dark base and is illuminated from below, casting a bright glow. The background is dark, suggesting a nighttime setting.

OPEN4ALL



DESCRIPTION DU PROJET

Open4All est une initiative dédiée à rendre les bâtiments plus inclusifs aux personnes en situation de handicap en installant une rampe d'accès et en promouvant les établissements accessibles. Nous croyons en un monde où chacun est le bienvenu, quel que soit son niveau de mobilité, son âge, ou sa situation.

PÉRIODE

Lancée en 2023

RÉSULTATS

- Cartographie des bâtiments et parkings accessibles
- Onglet du projet Open4All sur le site internet de Autonomia
- Actualité sur le projet et mise en avant des établissements accessibles
- Application
- Sticker qui atteste que le commerce participe à la communauté des commerces inclusifs
- Flyer explicatif pour optimiser la visibilité du commerce
- Dépliant explicatif du projet



CARTOGRAPHIE

Pour faciliter vos recherches, notre carte recense les bâtiments accessibles aux personnes à mobilité réduite, qui ont été expertisés par les principaux opérateurs en accessibilité... ou par Autonomia.

Vous pouvez rechercher un établissement par nom, code postal, ville ou type (restaurant, musée, etc.). Utilisez la géolocalisation pour trouver les bâtiments proches de vous sur notre carte interactive, avec des informations détaillées disponibles en un clic.

The screenshot displays a web-based map interface for finding accessible buildings. At the top, there is a search bar for 'Nom, code postal, ville' and a dropdown menu for 'Type de Bâtiment'. The filter menu includes various categories with checkboxes: Formation / Enseignement, Commerce, Espace public, Emploi, Logement et habitation, Loisirs, Sport, Tourisme, Culture, Horeca, Bâtiments sociaux et communautaires, Administration, and Etablissement de santé. Below the filters, there are buttons for 'Location' and 'A proximité'. On the left side, a list of results is shown, each with a name, address, and category. On the right, a map of a city area is visible, with numerous green circular icons containing a white wheelchair symbol, indicating accessible locations. The map includes street names and district names like Forest, Uccle - Ukkel, and Woluwe.

Norm, code postal, ville

Type de Bâtiment *

X Formation / Enseignement X Commerce X Espace public X Emploi X Logement et habitation X Loisirs X Sport X Tourisme

X Culture X Horeca X Bâtiments sociaux et communautaires X Administration X Etablissement de santé

Location A proximité

Chez Jane
Rue Washington 63 1050 Ixelles
Commerce

Arsène et les Pipelettes
Rue de l'Aqueduc 58 1050 Ixelles
Commerce

Baslix shopping Center
420 avenue Charles Quint 1082 Berchem-Ste-Agathe
Commerce

Au p'tit Bionheur
Avenue du Panthéon 103, 1081 Koekelberg
Commerce

Wineclassics
Avenue de Jette 33 1081 Koekelberg
Commerce

Complexe sportif Terdelit

NOTRE SITE WEB

ACTUALITÉ



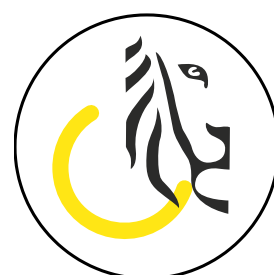
Autonomia



Brussels.Autonomia



Wal.Autonomia



Vlaanderen

OUTILS



écrire un
article



livres



art



petites
annonces



agenda



liens



vidéos





THÈMES



accessibilité



administration



aides
financières



aides
techniques



BAP



culture



désinstitutionn
alisation



emploi



famille



formation /
enseignement



habiter



handicaps



information



législation



loisirs



mobilité



santé



sensibilisation



sexualité



sport



tourisme



vie sociale et
vie civique

PRODUITS



produits



marques

L'onglet "Produits" propose une exploration simplifiée grâce à des filtres variés. Vous pouvez trier les **2.426 articles** selon le code ISO 9999 - 2016, le type de déficience, les mots-clés ou encore par marque. Cette diversité de filtres vous offre une expérience personnalisée pour trouver rapidement les produits qui correspondent à vos besoins spécifiques.

Dans l'onglet "Marques", vous disposez d'une liste de **927 marques**. Vous pouvez filtrer ces résultats selon le code ISO 9999 - 2016, par texte, classement alphabétique ou pays. Cette diversité de filtres vous permet de personnaliser votre recherche pour trouver rapidement les marques qui répondent à vos critères spécifiques.

SERVICES

L'onglet "Services" met à votre disposition une liste complète de **3.410 services**. Vous avez la possibilité de filtrer ces services selon le type de déficience, les mots-clés, le type de service, le pays et les prestataires. Ces filtres offrent une approche personnalisée pour trouver rapidement les services adaptés à vos besoins spécifiques.

ENTREPRISES

L'onglet "Services" présente une liste exhaustive de **5.550 entreprises, associations et services**. Vous avez la possibilité de filtrer ces entités selon le type d'entreprise, le type de service, les mots-clés, les marques, ainsi que par pays. Ces filtres vous offrent une approche flexible pour trouver rapidement les services et entités qui correspondent à vos critères spécifiques.



CEUX QUI NOUS FONT CONFIANCE

Notre expérience est reconnue et souvent sollicitée tant en Région wallonne que bruxelloise au niveau de l'accessibilité, du logement, des services, des aides techniques, de l'emploi... Nos projets se sont concrétisés grâce à la confiance de :



CONTACTEZ- NOUS

ADRESSE

70 avenue Pierre Vander Biest 1150 Bruxelles

E-MAIL

autonomia@autonomia.org

TÉLÉPHONE

0475 93 11 25

SITE INTERNET

www.autonomia.org

